

# GRAN RENDIMIENTO COMERCIAL A UN BAJO PRECIO



# TODO EL COLOR, RENDIMIENTO Y CONFIABILIDAD QUE USTED NECESITA PARA CONSTRUIR UN NEGOCIO EXITOSO

Construidas para construir su negocio, las impresoras/cortadoras de la serie TrueVIS™ SG2 tienen todo lo que usted puede encontrar en dispositivos de la más alta gama pero sin precios elevados. Disponibles en modelos de 162 cm, 137 cm y 76 cm, vienen con nuevas tintas TR2 o TE2 para una mejor reproducción de colores, nuevas e inteligentes funciones de impresión y corte con rodillos de arrastre automáticos, y demás nuevas y eficientes características mecánicas. No importa en qué nivel esté su negocio, hay una SG2 para adaptarse a su presupuesto, tamaño y necesidades de producción.



Produzca gráficos para interiores y gráficos para exteriores, durables hasta tres años sin laminación.



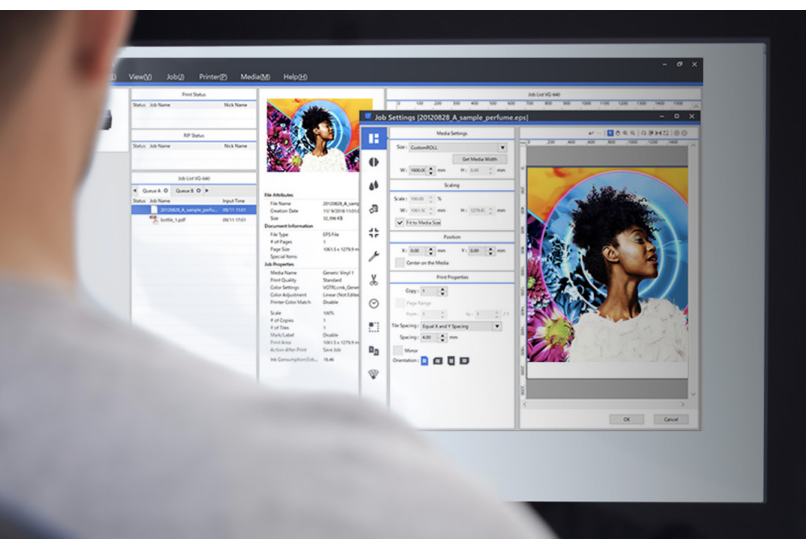
Cree vibrantes y duraderos gráficos de vehículos, certificados para su uso con productos 3M™ y Avery Dennison™ con tinta TR2.



Produzca sobresalientes gráficos de pared con gradaciones suaves y tonos de piel naturales.



Cree gráficos para retroiluminaciones llenas de luz, color e impacto.



## Software RIP VersaWorks® 6 Incluido

Gestione fácilmente sus impresiones con la más reciente edición del más popular software RIP del mundo. Además de recorte, anidado, embaladoso, bibliotecas de colores y otras populares funciones, cuenta con una mayor velocidad de procesamiento y una mejorada manipulación de archivos, cinco colas de impresión y carpetas de soporte con ilimitadas configuraciones de cola. También ofrece nuevas funciones de igualación de color para imprimir, escanear y transferir valores de colores a dispositivos Roland compatibles.

# NUEVAS CERTIFICACIONES DE TINTAS PARA UNA MAYOR SEGURIDAD EN IMPRESION

La SG2 con tinta TR2 asegura la calidad y confiabilidad de sus gráficos impresos en sustratos líderes en la industria.



La Garantía MCS™ de 3M™ cubre la impresión sobre productos 3M™ con tintas TR2 estándar.



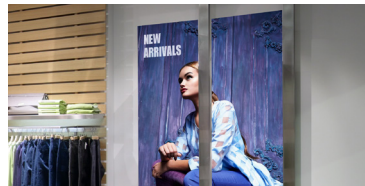
El Programa de Garantía de Rendimiento ICS™ de Avery Dennison™ respalda la impresión, laminado y rotulación en un solo día con las tintas estándar TR2.



Imprima/corte etiquetas y calcomanías: cree etiquetas individuales o en lotes con absoluta facilidad.



Cree gráficos para termotransferencia sobre camisetas, suéters con capuchas, bolsos, ropa para niños, y más.



Imprima/corte gráficos con colores ultra-vivos en películas para exhibiciones, ventanas y otras promociones.



Imprima sobre una gran gama de materiales cubiertos y no recubiertos para crear obras de arte y afiches.

## Nuevas y Brillantes Funciones SG2



Las opciones **True Rich Color** se combinan con las tintas TR2 o TE2 para una gama de colores más amplia y un nivel totalmente nuevo de vivacidad cromática en sus impresiones.



Los **Rodillos de Arrastre Automáticos** se levantan durante la operación de corte para evitar contacto con gráficos impresos y mejorar la precisión de corte con parámetros de presión ajustable.



**Nuevas Abrazaderas para Sustratos** con ranuras integradas que no necesitan ser retiradas en ningún momento, permitiendo una operación más eficiente.



Las **Nuevas Funciones de Corte en VersaWorks®** incluyen funciones de Marca de Corte por Fila para permitir una exactitud en procesos de producción prolongados, y Modo PerfCut que le permite imprimir, cortar y troquelar con unos cuantos fáciles pasos.



La **Función de Enmascaramiento de Boquillas** le permite minimizar el tiempo de inactividad de la impresora apagando una banda específica de boquillas si una de las boquillas del cabezal de impresión está obstruida y no dispara.



Las **Luces LED de Impresión y Mantenimiento** hacen claros y cómodos los procesos mecánicos con iluminación natural durante las operaciones de impresión, e iluminación brillante y potente al trabajar debajo de la cubierta de su máquina.



# Serie TrueVIS SG2

## Impresoras/Cortadoras de Gran Formato

Especificaciones		SG2-640	SG2-540	SG2-300
<b>Método de impresión</b>		Piezo-eléctrico de inyección de tinta		
<b>Sustratos</b>	<b>Ancho</b>	De 315 mm a 1.625 mm (12,4 plg a 64 plg)	De 275 mm a 1.371 mm (10,8 plg a 54 plg)	De 182 mm a 762 mm (de 7,1 plg a 30 plg)
	<b>Grosor</b>	Máximo de 1 mm (39 mil) con recubrimiento para impresión Máximo de 16 mil (0,4 mm) con recubrimiento y 9 mil (0,22 mm) sin revestimiento para corte		
	<b>Diámetro exterior de rollo</b>	Máximo de 210 mm (8,3 plg)		
	<b>Peso de rollo</b>	Máximo de 40 kg (88 lb)	Máximo de 30 kg (66 lb)	Máximo de 25 kg (55 lb)
	<b>Diámetro de núcleo</b>	76,2 mm (3 plg) o 50,8 mm (2 plg)		
<b>Ancho de impresión/corte</b>		Máximo de 1.600 mm (63 plg)	Máximo de 1.346 mm (53 plg)	Máximo de 736 mm (29 plg)
<b>Tintas</b>	<b>Tipos</b>	Tinta TR2 (bolsas de 500 mL) / Tinta TE2 (bolsas de 500 mL)		
	<b>Colores</b>	Cuatro colores (Cyan, Magenta, Amarillo y Negro)		
<b>Resolución de impresión (puntos por pulgada o dpi)</b>		Máxima de 1.200 dpi		
<b>Velocidad de Corte</b>		De 10 mm/s a 300 mm/s (de 0,4 plg/s a 11,8 plg/s)		
<b>Fuerza de cuchilla</b>		De 30 gf a 500 gf		
<b>Cuchilla</b>	<b>Tipo</b>	Cuchilla de la serie CAMM-1 de Roland		
	<b>Offset</b>	De 0 mm a 1,500 mm (de 0 plg a 59,1 plg)		
<b>Resolución de software (durante el corte)</b>		0,98 mil/paso (0,025 mm/paso)		
<b>Precisión de distancia (durante la impresión)</b>		Error de menos del ±0,3% de distancia recorrida, o ±0,3 mm (±11,8 mil), lo que sea mayor.		
<b>Precisión de distancia (durante el corte)</b>		Error de menos del ±0,4% de distancia recorrida, o ±0,3 mm (±11,8 mil), lo que sea mayor. Cuando la corrección de distancia ha sido ejecutada (cuando la configuración para [CUTTING MENU] (menú de corte) - [CALIBRATION] (calibración) ha sido hecha): error de menos del ±0,2% de distancia recorrida, o ±0,1 mm (±3,9 mil), lo que sea mayor.		
<b>Repetibilidad (al momento del corte)</b>		±0,1 mm (±3,9 mil) o menos		
<b>Exactitud de alineamiento para impresión y corte</b>		±0,5 mm (±19,7 mil) o menos		
<b>Exactitud de alineamiento para impresión y corte durante la recarga de materiales de impresión</b>		Error de menos del ±0,5% de distancia recorrida, o ±0,2 plg (±3 mm), lo que sea mayor.		
<b>Sistema de calentamiento de sustrato</b>		Temperatura predeterminada de calentador de impresión: de 30°C a 45°C (de 86°F a 112°F) Temperatura predeterminada de secador: de 30°C a 50°C (86°F a 122°F)		
<b>Conectividad</b>		Ethernet (100BASE-TX/1000BASE-T, conmutación automática)		
<b>Función de ahorro de energía</b>		Función de modo inactivo automático		
<b>Requisitos de alimentación</b>		De 100 V a 120 V CA ±10%, 8 A, de 50 Hz a 60 Hz De 220 V a 240 V CA ±10%, 4,1 A, de 50 Hz a 60 Hz		De 100 V a 120 V CA ±10%, 5,4 A, de 50 Hz a 60 Hz De 220 V a 240 V CA ±10%, 2,7 A, de 50 Hz a 60 Hz
<b>Potencia consumida</b>	<b>Durante la operación</b>	Aproximadamente 1.090 W		Aproximadamente 710 W
	<b>Modo inactivo</b>	Aproximadamente 40 W		
<b>Acoustic noise level</b>	<b>Durante la operación</b>	63 dB(A) o menos		
	<b>Durante el modo de espera</b>	53 dB(A) o menos		
<b>Dimensiones (con soporte)</b>		2.945 mm (ancho) × 730 mm (profundidad) × 1.310 mm (alto) (116 plg [ancho] × 28,8 plg [profundidad] × 51,6 plg [alto])	2.685 mm (ancho) × 730 mm (profundidad) × 1.310 mm (alto) (105,8 plg [ancho] × 28,8 plg [profundidad] × 51,6 plg [alto])	2.070 mm (ancho) × 730 mm (profundidad) × 1.310 mm (alto) (81,5 plg [ancho] × 28,8 plg [profundidad] × 51,6 plg [alto])
<b>Peso (con soporte)</b>		197 kg (434 lb.)	180 kg (397 lb.)	147 kg (324 lb.)
<b>Entorno</b>	<b>Durante la operación</b>	Temperatura: de 20°C a 32°C (68°F a 90°F), humedad relativa: de 35% a 80% (sin condensación)		
	<b>Sin operar</b>	Temperatura: de 5°C a 40°C (de 41°F a 104°F), humedad relativa: de 20% a 80% (sin condensación)		
<b>Artículos incluidos</b>		Soportes dedicados, cable de alimentación, abrazaderas para materiales de impresión, sujetadores de materiales de impresión, cuchilla de reemplazo para separador, manuales, etc.		

Especificaciones sujetas a cambios. Para más detalles y la más reciente información, visite [rolanddga.com/es/SG2](http://rolanddga.com/es/SG2).



### Construya su negocio con la Mejor Garantía, Servicio y Soporte en la Industria

Con las más avanzadas y confiables máquinas, respaldadas por un servicio al cliente y soporte técnico insuperables, Roland le mantiene produciendo y ganando dinero. Para una mayor tranquilidad, la SG2 incluye también una Garantía de Dos Años Libres de Problemas\*.

Para características y especificaciones detalladas, visite [www.rolanddga.com/es/SG2](http://www.rolanddga.com/es/SG2)

Socialice con nosotros.



PARA MÁS INFORMACIÓN O EN CONTRAR UN DISTRIBUIDOR CERCA DE USTED, VISITE [WWW.ROLANDDGA.COM/ES/SG2](http://WWW.ROLANDDGA.COM/ES/SG2)  
 ROLAND DGA CORPORATION | 15363 BARRANCA PARKWAY | IRVINE, CALIFORNIA 92618-2216, EE. UU. | +1 800-542-2307 | +1 949-727-2100

RDGA-SG2SP-01 Octubre del 2019

\*Se requiere una inscripción dentro de los 60 días posteriores a la compra y uso continuo de tintas Roland para calificar para el segundo año de cobertura de garantía.